



Les panneaux de bardage en fibres-ciment COPANEL constituent une solution économique, esthétique et technique. Nos produits sont teintés masse, haute densité (HD), doublement comprimés, auto-clavés et renforcés de fibres de cellulose minéralisée. Les panneaux de façade ventilée participent à l'isolation thermique du bâtiment, pour vos réhabilitations ou constructions neuves. Leurs nuances naturelles et leur aspect minéral rendent chaque panneau unique et donneront vie à votre façade.



**INCOMBUSTIBLE A2 S1 d0**  
ESSAI LEPIR 2 (Supp. les bavettes coupe-feu - sous conditions)



**RÉSISTANCE AUX CHOCS : Q4**



**POSE EN ZONE SISMIQUE ET/OU INCLINÉE SOUS AVIS TECHNIQUE**



**C+D : MASSE COMBUSTIBLE**  
16 MJ / m<sup>2</sup> POUR DU 8 MM



**MODULE DE RUPTURE :**  
CLASSE 5 (>24 MPA MINIMUM)

**EN**

**NORME EUROPÉENNE**  
EN 12467:2012



**DÉMARCHE HQE**  
FICHE FDES



**INGÉLIF ET IMPUTRESCIBLE**

**ISO**

**ECO-RESPONSABLE**  
USINE CERTIFIÉE ISO 14001

### Dimensions standard :

2500 x 1200	2500 X 1220	2500 X 1250
3000 X 1200	3050 X 1220	3000 X 1250
3050 X 1200	3000 X 1220	3050 X 1250

### Epaisseurs / Poids :

<b>Epaisseurs (mm)</b>	5	6	8	10	12	15	20	25	30
<b>Poids (kg/m<sup>2</sup>)</b>	9	10,8	14,4	18	21,6	27	36	45	54

**SOUS AVIS TECHNIQUE**

Plaques délignées et équerrées.  
Formats bruts (bords non rectifiés) sur demande.



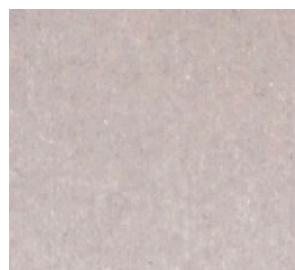
13 coloris teintés masse :



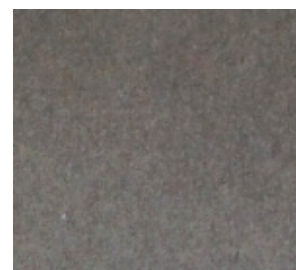
Arctique



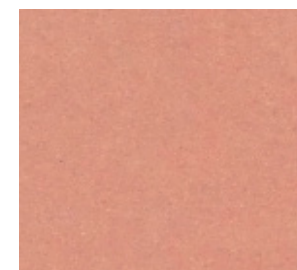
Naturel



Pierre



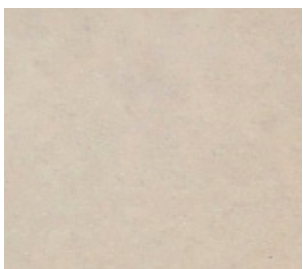
Acier



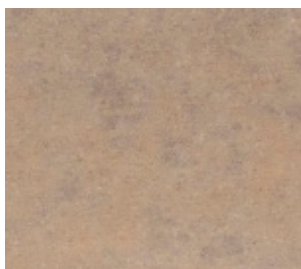
Alicante



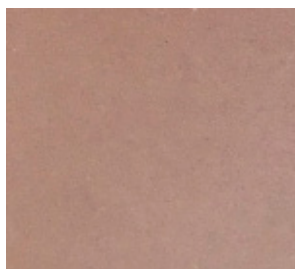
Tomette



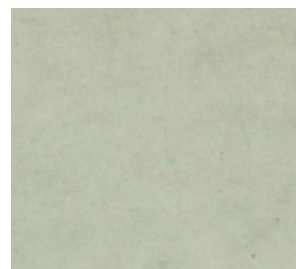
Lin



Sahara



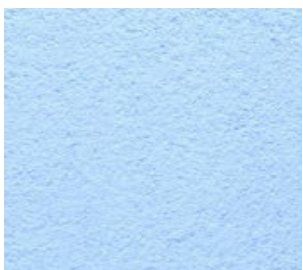
Terre



Olive



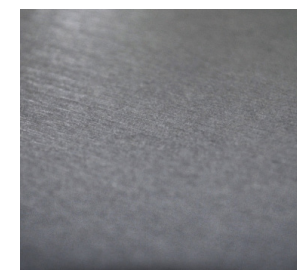
Sable



Azur

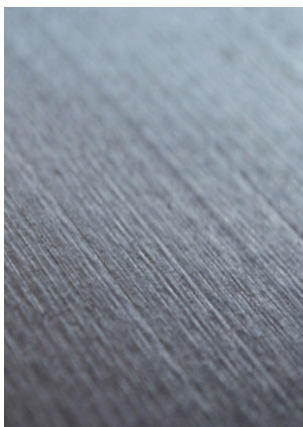


Finition standard :



Lisse

6 Finitions de surface :



Brossée G40



Griffée G24



Structurée G16



Sablée



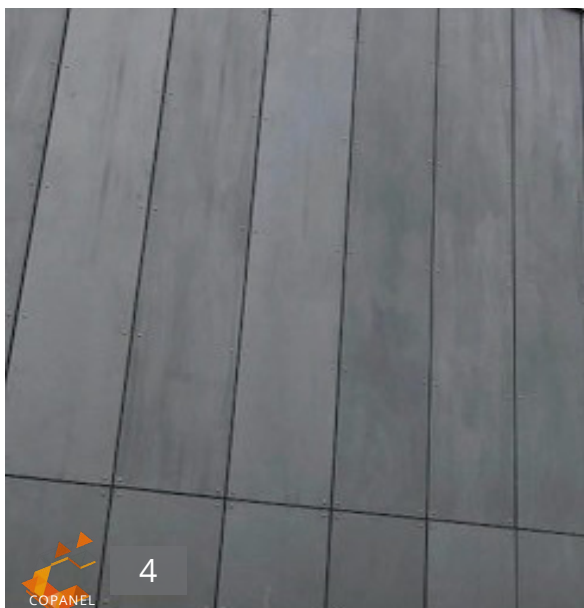
Etna



Rainurée

(Différentes options de gravure)

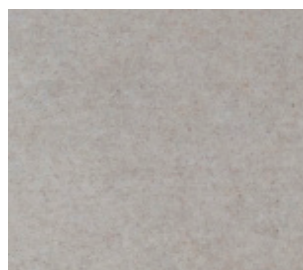
## TEINTES NUANCÉES



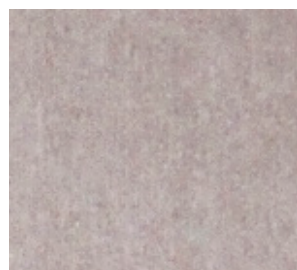
12 coloris teintés masse :



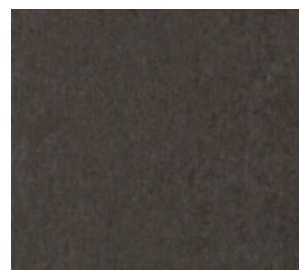
Antarctique



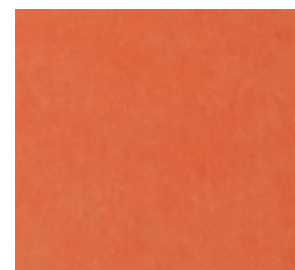
Cannelle



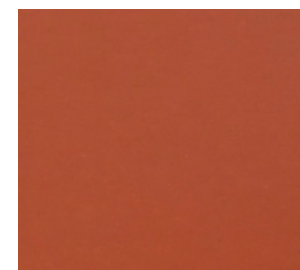
Souris



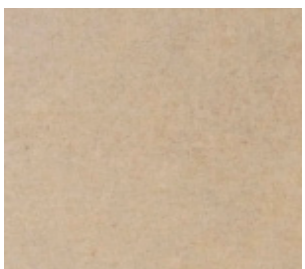
Zinc



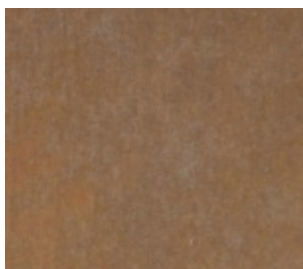
Safran



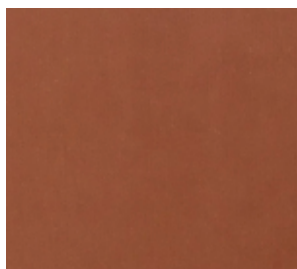
Terre-cuite



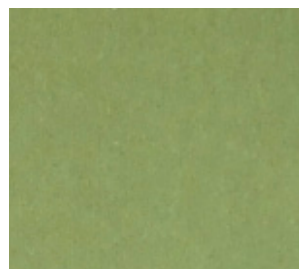
Champagne



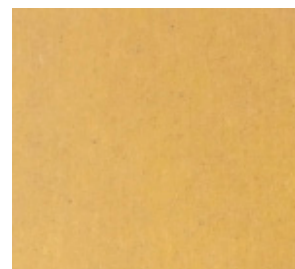
Caramel



Brun



Amande



Miel



Carbone



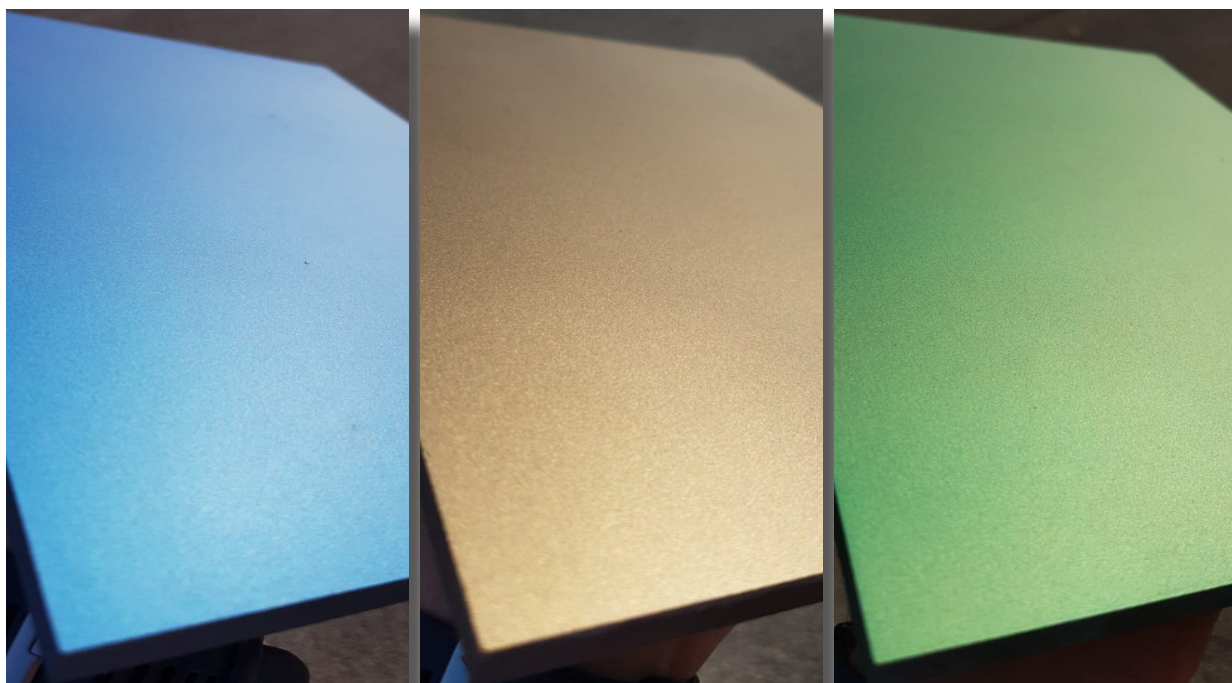


## Couleurs de surface à la demande :

- Surface antigraffiti
- Mise en fabrication à partir de 300 m<sup>2</sup>
- Couleur selon nuancier RAL ou NCS
- Coloris métallisés
- Impression numérique



# MÉTALLISÉ

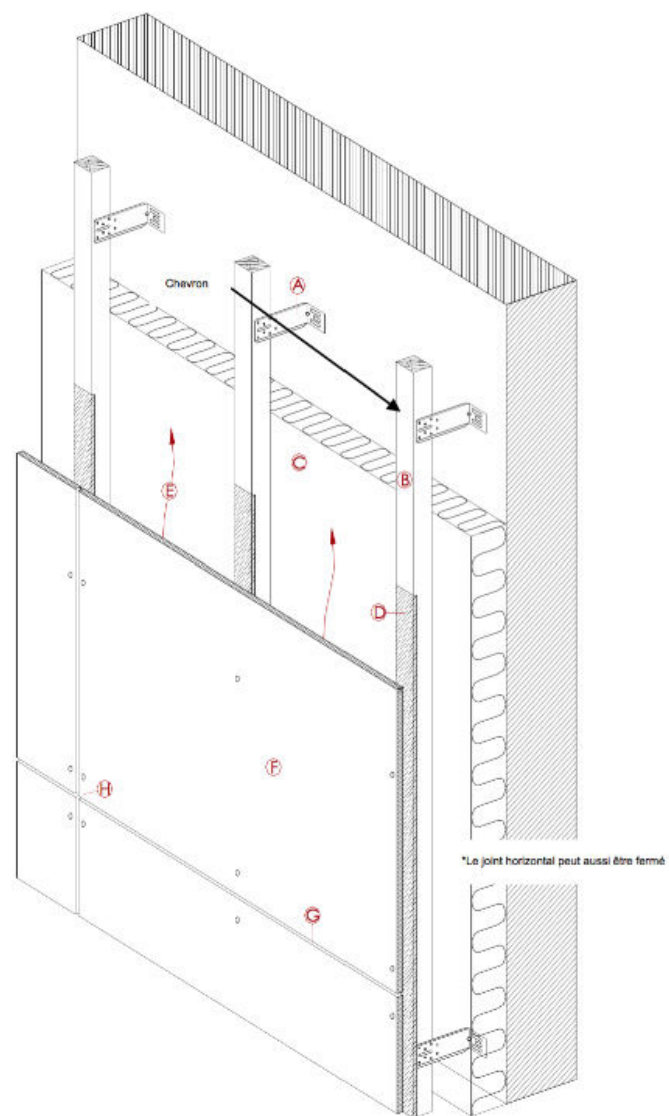


# IMPRESSION NUMÉRIQUE

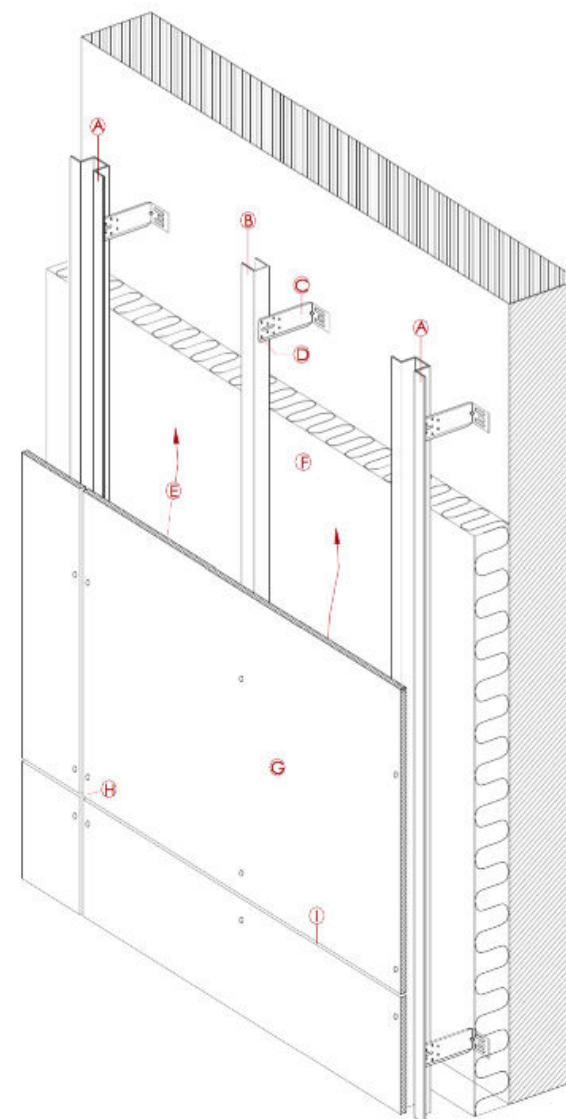


# LA POSE

Ossature bois :



Ossature métallique ou aluminium :



PONÇAGE DOUBLE FACE



GRAVURE PERSONNALISÉE



FAÇADE NUANCÉE



## UN PANNEAU MINÉRAL POUR UN EFFET UNIQUE

Pastel ou soutenu, le Copanel se décline sur une large palette de couleurs et de multiples formats. De plus, la possibilité de découpe spécifique laisse libre cours à l'imagination des architectes.

Les nuances naturelles et l'aspect minéral des panneaux donnent au Copanel des effets de matière qui lui sont propres et rendent chaque panneau unique.

Par temps de pluie, des nuances dues à la porosité du produit, peuvent apporter un effet de matière.

DÉCOUPES SPÉCIFIQUES



POSE INCLINÉE







## OPH de Bagnolet [93]

Architecte  
LELLI & A003 Architectes

Produit - Teinte  
HYDRO Acier, Pierre, Sable





**OPH Macôn [71]**

Produit - Teinte  
HYDRO Acier



**OPH Silène - Saint-Nazaire [44]**

Produit - Teinte  
HYDRO Arctique





## La maison du port de La Rochelle [17]

Architecte

Bertrand POURRIER - ABP architectes

Produit - Teinte

ANTIGRAFFITI Antarctique





**Cinéma de Montivilliers [76]**

**Architecte**

Gilbert Long Architectures

**Produit - Teinte**

HYDRO Arctique, Naturel, Pierre

Le 380, Villeurbanne [69]

Produit - Teinte

Hydro Arctique - Anthracite





## Résidence étudiante Galilée, Bordeaux [33]

Architecte  
Denis Debaig

Produit - Teinte  
HYDRO Arctique



## Campus Universitaire, Bordeaux [33]

### Architectes

Architecte mandataire AUA Paul Chemetov

Avec Ronald Sirio Architectes et Debarre Duplantiers Associés

### Produit - Teinte

HYDRO Acier, Naturel, Pierre





B7

## Résidence Saint Flaive, Ermont [95]

Architecte

Lair et Roynette

Produit - Teinte

HYDRO Acier, Naturel, Pierre, Sahara



AVANT



PENDANT



APRÈS



## OPH de Villemomble [93]

Architecte

AS2E

Produit - Teinte

HYDRO Anthracite, Arctique, Tomette

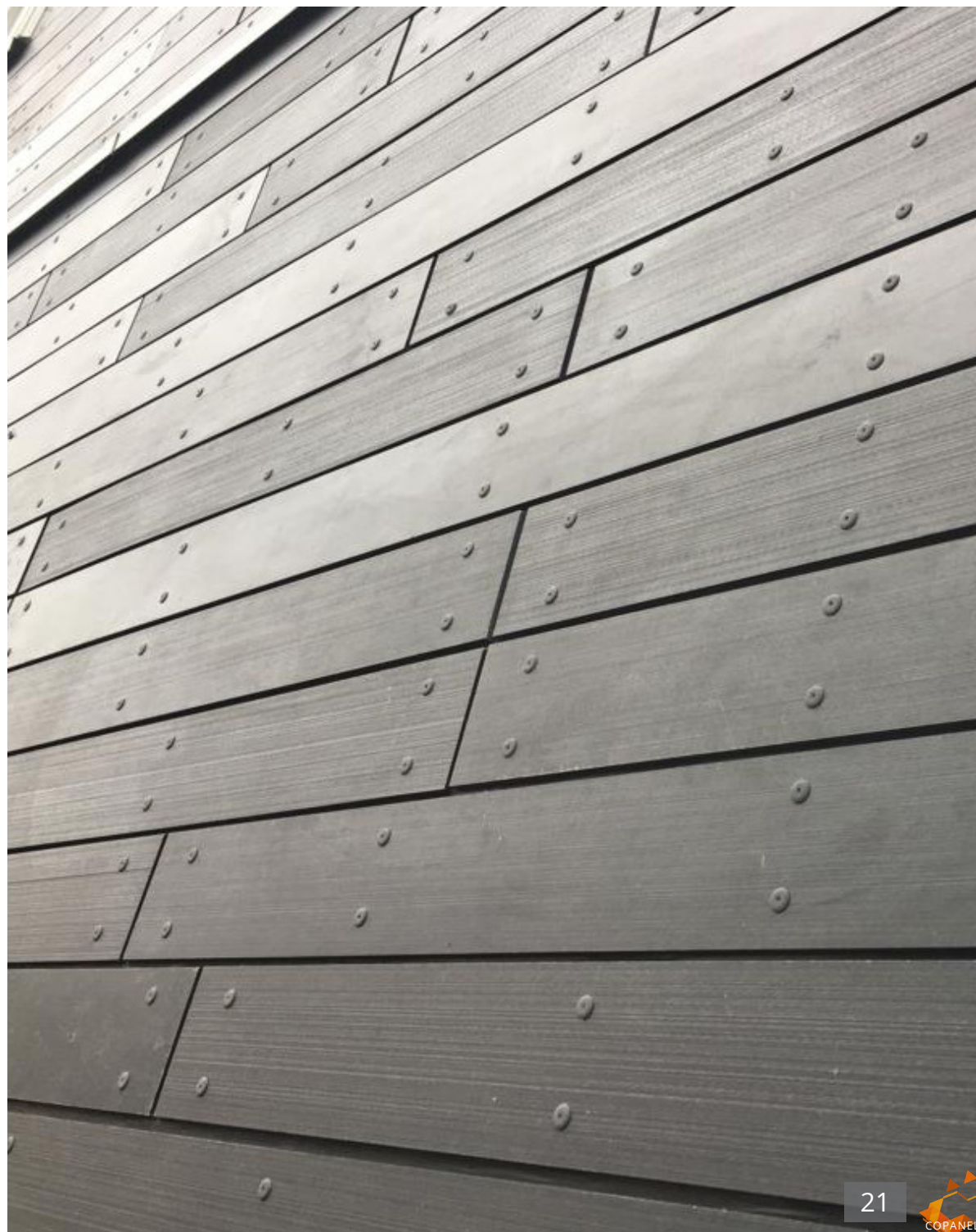
Résidence Le Parc à Vernouillé [78]

Architecte

AIT Architectes

Produit - Teinte

HYDRO Anthracite





**EPHAD de La Bonnière [72]**

Produit - Teinte  
HYDRO Alicante, Terre Cuite



**Piscine de Fagnières [51]**

**Architecte**  
OCTANT Architecture

**Produit - Teinte**  
HYDRO Arctique



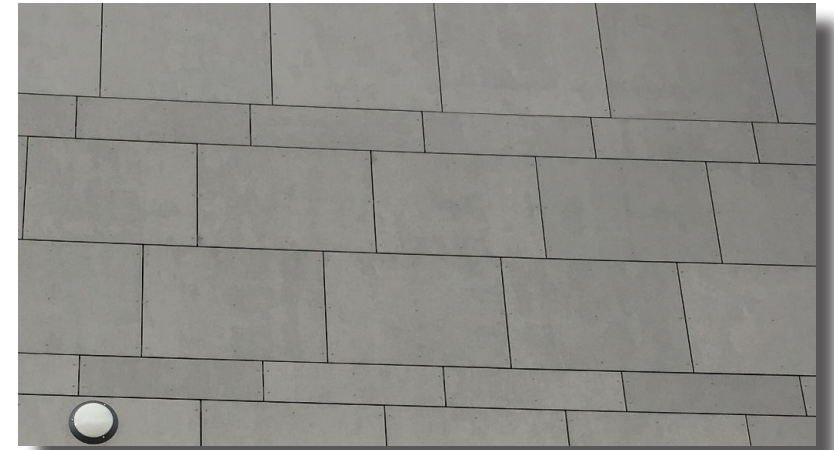


Résidence à Rodez [12]  
Produit - Teinte  
HYDRO Acier, Arctique





**Hopital de Macôn [71]**  
Architecte  
CHAMBAUD Architecte  
Poseur  
Bonglet  
Produit - Teinte  
HYDRO Arctique, Anthracite



**Logements sociaux à ROYE [80]**

Produit - Teinte  
HYDRO Acier

Espace Commercial Villabe [91]

Produit - Teinte  
HYDRO Arctique





**Maison individuelle, QUEVERT [22]**

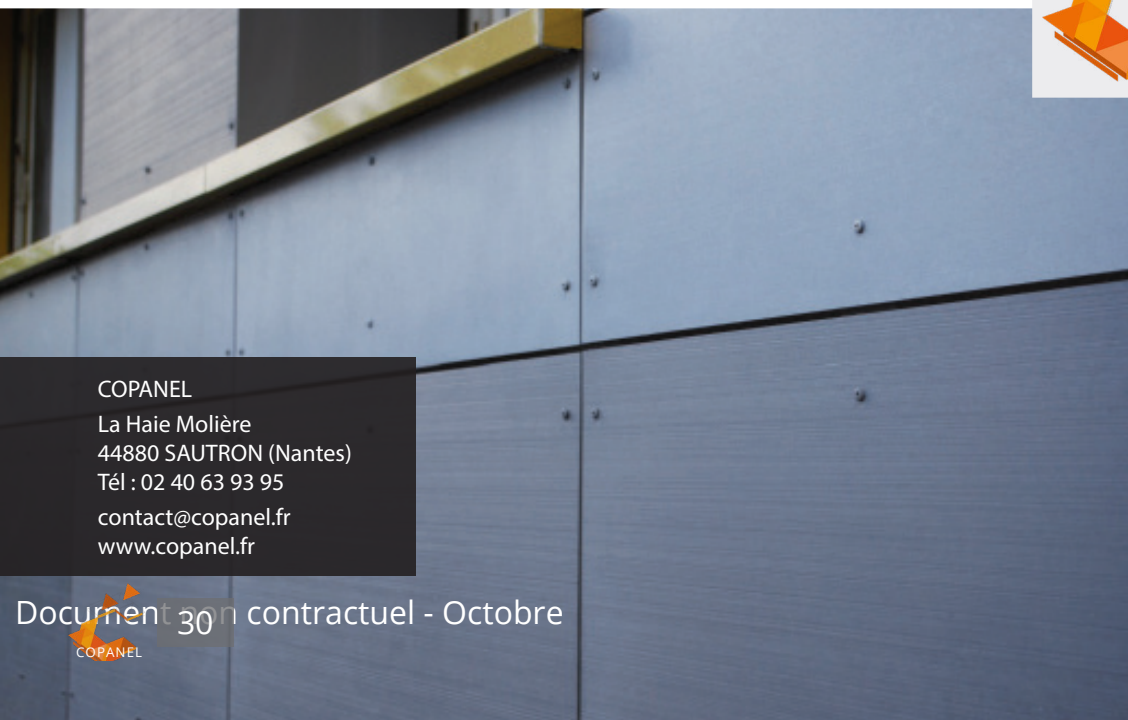
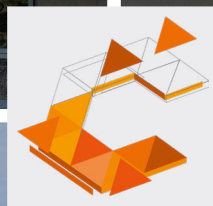
**Architecte**  
MA (Marie-Auréliе CHARRIER) Architectes

**Produit - Teinte**  
HYDRO Anthracite



Bâtiment fixations invisibles

Produit - Teinte  
ANTIGRAFFITI Zinc



COPANEL

La Haie Molière  
44880 SAUTRON (Nantes)  
Tél : 02 40 63 93 95  
contact@copanel.fr  
www.copanel.fr

Document 301 contractuel - Octobre

COPANEL



WWW.CONGRESDESARCHIS.COM